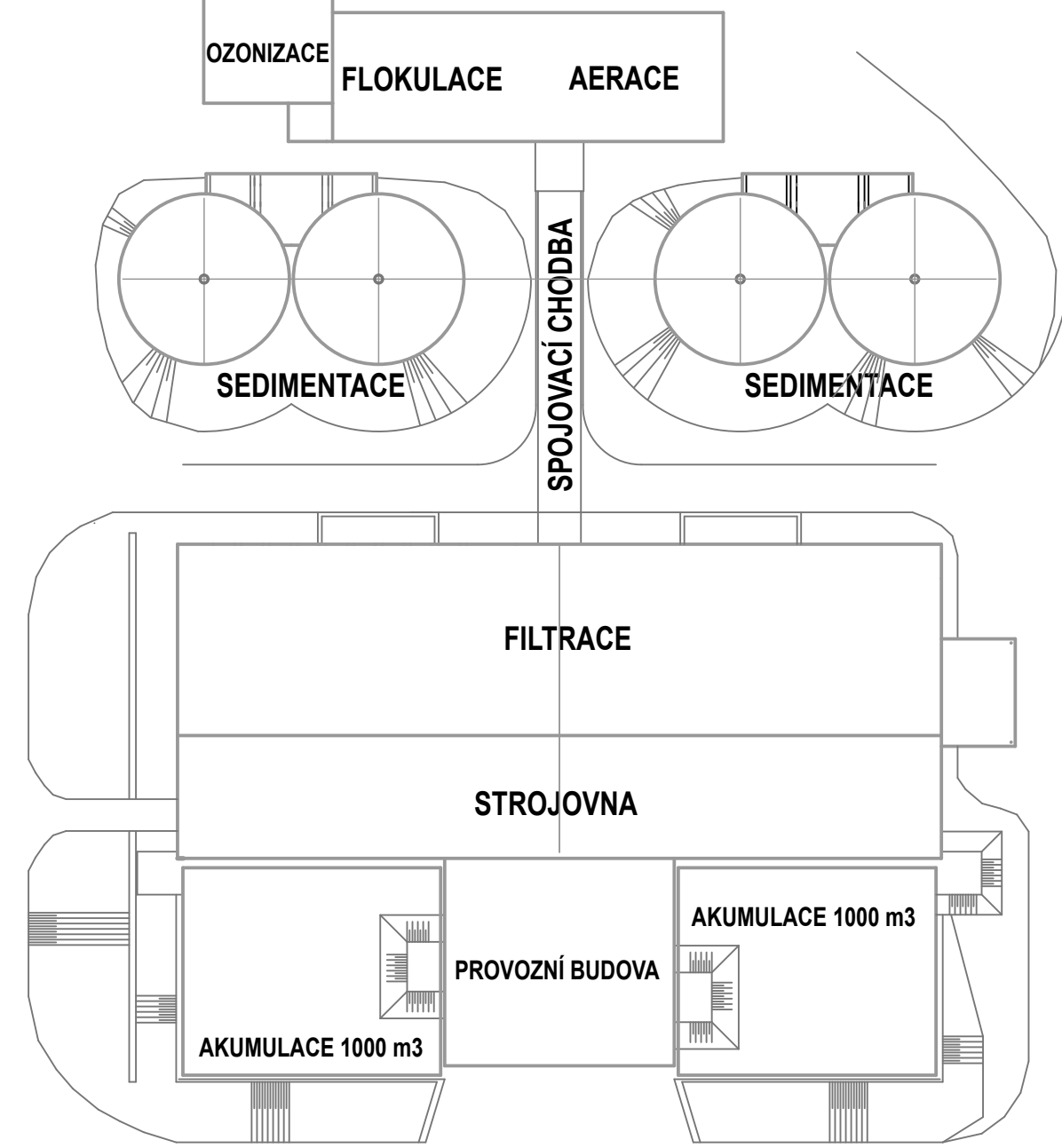
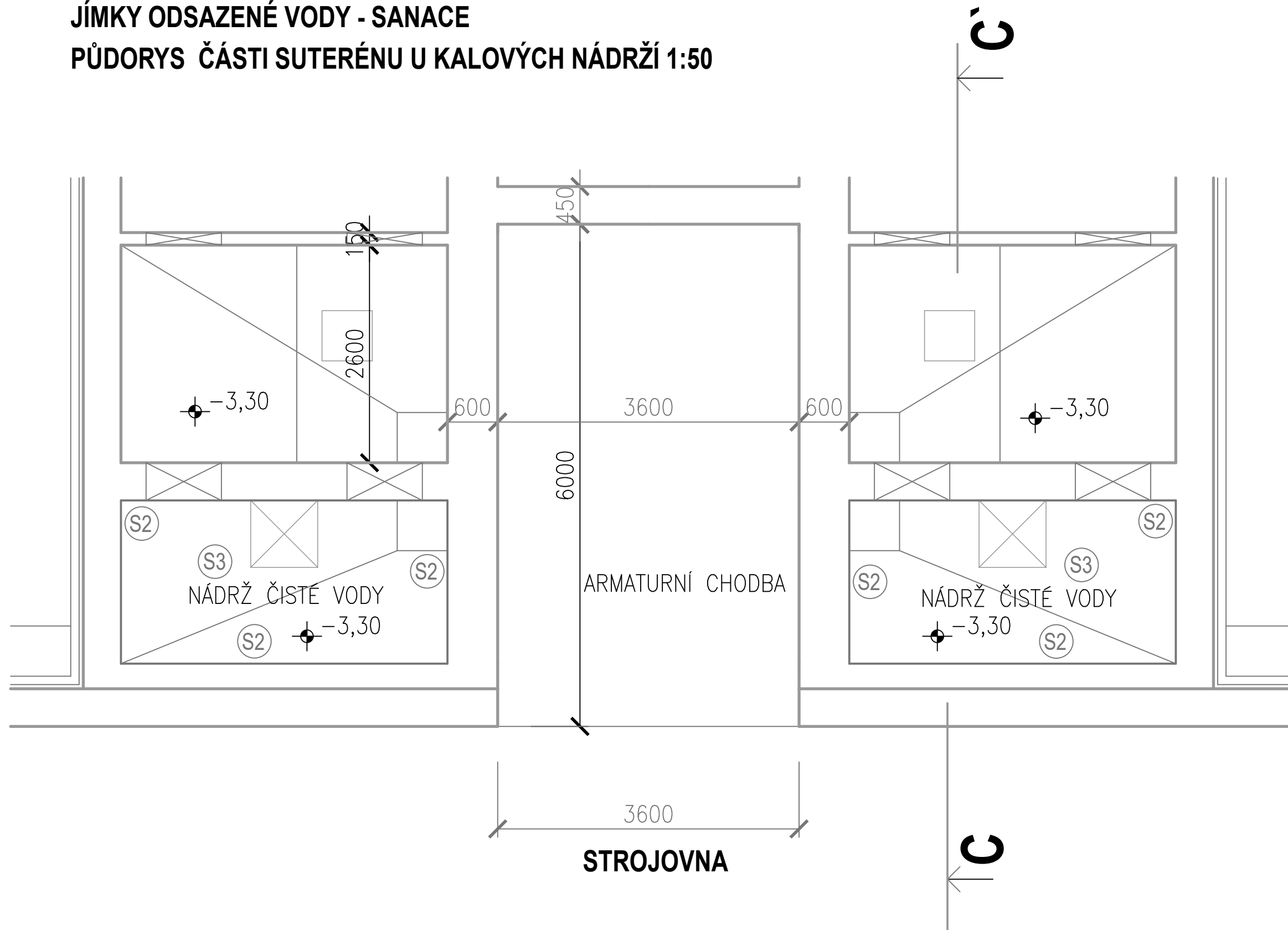


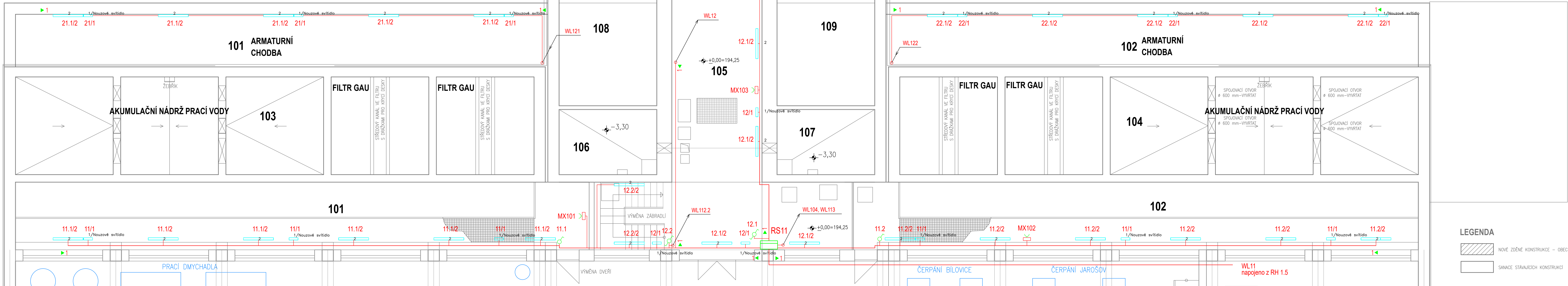
ÚPRAVNA VODY KNĚŽPOLE
SITUAČNÍ SCHEMA



JÍMKY ODSAZENÉ VODY - SANACE
PŮDORYS ČÁSTI SUTERÉNU U KALOVÝCH NÁDRŽÍ 1:50



ÚPRAVNA VODY KNĚŽPOLE
PŮDORYS PRÍZEMÍ 1:50
FILTRACE, KALOVÉ HOSPODÁŘSTVÍ



STROJOVNA

SPOJOVACÍ CHODBA

POZNÁMKA

PODROBNÉ ŘEŠENÍ DISPOZIC S ROZMÍSTĚNÍM NOVÝCH TECHNOLOGICKÝCH ZAŘÍZENÍ A POTRUBÍ U FILTRŮ JSOU SOUČÁSTÍ PS 04 FILTRACE – ČÁST STROJNÉ TECHNOLOGICKÁ.

DRENÁŽNÍ SYSTÉM DO FILTRŮ ZE SEGMENTOVÝCH NEREZOVÝCH SEGMENTŮ JE SOUČÁSTÍ DODÁVKY TECHNOLOGIE PS 04 FILTRACE – ČÁST STROJNÉ – TECHNOLOGICKÁ.

POZNÁMKA

V PROSTORÁCH FILTRACE BUDOU PROVEDENY SANACE A VÝMĚNA POŠKOZENÝCH OCELOVÝCH KONSTRUKCÍ.

LEGENDA:

- 1 KABELOVÝ NEREZOVÝ DRÁTĚNÝ ŽLAB 60x60mm
- SPÍNAČ NÁSTĚNNÝ ŘAZENÍ 1. IP54
- SPÍNAČ NÁSTĚNNÝ ŘAZENÍ 6. IP54
- ZÁSLUVKA NÁSTĚNNÁ KOMBINOVANÁ 32A/400V, 16A/230V, IP54

LEGENDA SVÍTIDEL:

- 1 Svítidlo LED nouzové 840 NM1 montáž přisazením, IP65 (587 lm, 5,0 W)
- 2 Průmyslové LED svítidlo 12 5x3 840 (5300 lm; 39,0 W)
- 3 Reflektorové svítidlo 10x7 740 (9582 lm; 68,0 W)

LEGENDA MÍSTNOSTÍ

ČÍSLO	NÁZEV MÍSTNOSTI	m2	PODLAHA	ÚPRAVA POVRCHU
101	ARMATURNÍ CHODBA	62,4+45,4	VÝSPRAVENÍ ČEM.POT + VÝMĚNA ROŠTŮ	SANACE STÁVAJÍCÍCH ŽB KONSTRUKCÍ
102	ARMATURNÍ CHODBA	62,4+45,4	VÝSPRAVENÍ ČEM.POT + VÝMĚNA ROŠTŮ	SANACE STÁVAJÍCÍCH ŽB KONSTRUKCÍ
103	GAU FILTRY + NÁDRŽ PRACÍ VODY	76,05	SANACE STÁVAJÍCÍCH ŽB KONSTRUKCÍ	SANACE STÁVAJÍCÍCH ŽB KONSTRUKCÍ+OBLKLAD
104	GAU FILTRY + NÁDRŽ PRACÍ VODY	76,05	SANACE STÁVAJÍCÍCH ŽB KONSTRUKCÍ	SANACE STÁVAJÍCÍCH ŽB KONSTRUKCÍ+OBLKLAD
105	ARMATURNÍ CHODBA	59,10	VÝSPRAVENÍ STAV. ČEM. POTRUBÍ	SANACE STÁVAJÍCÍCH ŽB KONSTRUKCÍ
106	NÁDRŽ ČISTÉ VODY	7,80	STÁVAJÍCÍ	STÁVAJÍCÍ
107	NÁDRŽ ČISTÉ VODY	7,80	STÁVAJÍCÍ	STÁVAJÍCÍ
108	NÁDRŽ NA KALY	42,90	STÁVAJÍCÍ	STÁVAJÍCÍ
109	NÁDRŽ NA KALY	42,90	STÁVAJÍCÍ	STÁVAJÍCÍ

POZNÁMKA

KALOVÉ HOSPODÁŘSTVÍ JE PO REKONSTRUKCI 2006-2007.

ROZVODNÁ SOUSTAVA 3 PEN – 50Hz; 400V / TN – S

OCHRANA PŘED ÚRAZEM EL. PROUDEM DLE ČSN 33 2000-4-41 ed.3:

AUT. ODPOJENÍM VADNÉ ČÁSTI OD ZDROJE

POSPLOUVÁNÍM

PROUDOVÝM CHRÁNIČEM (VYBRANÉ OBVODY)

IZOLACI (PLASTOVÉ SKŘÍNĚ)

+ 0,00 = 194,25

LEGENDA

- NOVÉ ZDĚNÉ KONSTRUKCE – OBECNĚ
- SANACE STÁVAJÍCÍCH KONSTRUKCÍ
- NOVÉ BETONOVÉ KONSTRUKCE Z PB
- NOVÉ BETONOVÉ KONSTRUKCE ZE ŽB

LEGENDA

- STÁVAJÍCÍ ŽB KONSTRUKCE
- STÁVAJÍCÍ KONSTRUKCE
- NOVÉ KONSTRUKCE
- TECHNOLOGIE

YODING REKONSTRUKCE, spol. s r.o.		VODING HRANICE, spol. s r.o. Zborovská 583 753 01 Hranice		Tel.: +420 581 675 211 voding@voding.cz www.voding.cz	
KONEKO KONEKO, spol. s r.o. Výstavní 224/8 709 00 Ostrava		Tel.: +420 596 633 808 konet@koneko.cz www.koneko.cz			
HIP: ING. ROBERT RÖH ZODP. PROJEKTANT: ING. SINDLER KRESLIL: <i>Sindler</i> AKCE: REKONSTRUKCE A INTENZIFIKACE ÚV KNĚŽPOLE		STAVEBNÍK: SLOVÁCKÉ VAK, a.s. MÍSTO (OBEC): KNĚŽPOLE KRAJ: ŽLUNSKÝ		SDRUŽENÍ VH K ÚV KNĚŽPOLE	
PŘÍLOHA: PS 11 – VNITŘNÍ SVĚTELNÁ A SILNOPROUDOVÉ ROZVODY S004 FILTRY - PŮDORYS PRÍZEMÍ		ZAK. ČÍSLO ARCH. ČÍSLO STUPĚŇ DATUM MĚŘÍTKO:		1:3 - 1:357/1 A - 16 - 188/1 C - Z S 8/2024 VÝKRES ČÍSLO: D.2.2.4.3	